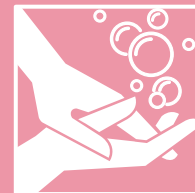


# X1

FABRIQUÉ EN  
FRANCE

# FICHE TECHNIQUE LOTION MAINS ROSE NACRÉ



TESTÉE SOUS CONTRÔLE DERMATOLOGIQUE

## 1. APPLICATIONS

Pour le nettoyage quotidien des mains en collectivités, EP, CHR, industries, hôpitaux et milieux médicaux...

## 2. PROPRIÉTÉS

- Conforme à la norme NF T 75-611 évaluation de la protection antimicrobienne des produits cosmétiques.
- Parfum Floral sans allergène\* conforme à l'IFRA, garantie de sécurité pour l'utilisateur et l'environnement.

\* Tel que défini dans la liste des substances parfumantes (ou fragrances) identifiées comme allergisantes par le comité scientifique européen des produits cosmétiques et non alimentaires destinés aux consommateurs (SNCCP).

## 3. LES + PRODUIT

- + Nettoie efficacement grâce aux agents nettoyants d'origine végétale.
- + Mousse onctueuse, laisse les mains douces et agréablement parfumées.

## 4. MODE D'EMPLOI

1- Déposer une dose au creux des mains mouillées. 2- Frictionner. 3- Rincer abondamment. 4- Sécher soigneusement avec un essuie mains à usage unique.

## 5. CONDITIONNEMENT

Bidon de 5L (EXE0226). Carton de 2 x 5 L. Palette de 64 cartons.

## 6. CARACTÉRISTIQUES

Composition : AQUA, SODIUM CHLORIDE, SODIUM LAURETH SULFATE, COCO-GLUCOSIDE, COCObETAINE, GLYCOL DISTEARATE, GLYCERIN, SODIUM HYDROXIDE, CITRIC ACID, METHYLCHLOROISOTHIAZOLINONE, METHYLISOTHIAZOLINONE, MAGNESIUM NITRATE, MAGNESIUM CHLORIDE, PARFUM, CI 16255.

Couleur : Rose nacré  
Parfum : Floral sans allergène\*  
Densité : > 1  
pH : 7

## 7. RÉGLEMENTATIONS

Ne pas mélanger à d'autres produits. Ne pas avaler. En cas de projection accidentelle dans les yeux, rincer abondamment à l'eau. Remplir des distributeurs propres et désinfectés. Refermer l'emballage après utilisation. Reproduire l'étiquetage si transvasement dans un autre contenant. Conserver hors de la portée des enfants.

Uniquement à usage professionnel, fiche technique et fiche de sécurité disponibles à [info@sodel-sa.eu](mailto:info@sodel-sa.eu).

